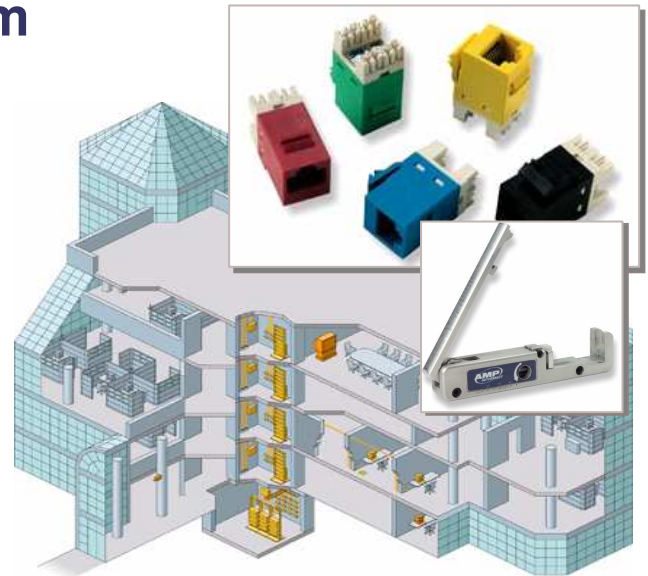


## SL (SlimLine) Category 5E - UTP System

### AMP NETCONNECT SL Category 5E - UTP System

- Rychlá a snadná instalace
- Nejvyšší kvalita terminace
- Znamení výkon
- Dlouhodobá spolehlivost
- Prostorově úsporný pro vysokou hustotu instalace

Obecně jsou Kabelážní systémy kategorie 5 UTP považované za základ a minimální řešení pro vybudování infrastruktury pro Local Area Network (LAN). Je hodně výrobců a společností, kteří nabízejí komponenty a částečné kompletní systémy na této základní úrovni a z prvního pohledu jsou porovnatelné. Pokud se podrobně zaměříte na design a kvalitu najdete mnoho rozdílů. Nejenom kvalita jednotlivých součástí, ale i kompletnost řešení je velmi důležitá. Nad tím vším je spolehlivost jednotlivých komponent což je hlavní a důležitá vlastnost kabelážního systému.



*Dávejte si pozor na kvalitu – to Vám setří peníze !*

Kabeláž hraje důležitou roli ve spolehlivosti a dostupnosti Vaší počítačové sítě. Mezinárodní průzkumy ukázaly, že asi 60% všech síťových výpadků je způsobeno pasivní infrastrukturou, hlavním důvodem jsou nekvalitní konektory a špatná terminace během instalace, která se neprojevuje ihned. Díky tomuto dokonce i mírně vyšší investice do velmi kvalitní kabeláže Vám přinese úspory do budoucna.

**AMP NETCONNECT má pro Vás řešení!** SL konektory kategorie 5E UTP jsou integrací kvality do Vaší kabeláže a mají jedinečnou konektorovací technologii, která dělá nainstalovaný systém vždy spolehlivý a zabezpečí nejvyšší výkon pro Gigabitové aplikace. Rychlá instalace a možnost integrace s vysokou hustotou poskytne efektivnost nákladů bez jakýchkoliv kompromisů.



#### AMP NETCONNECT kabelážní systém kategorie 5E

##### Objednací informace:

PN	popis
0-0057535-2	Enhanced Cat.5 UTP Cable, PVC
0-0057538-2	Enhanced Cat.5 UTP Cable, LSZH

AMP NETCONNECT kabeláže kategorie 5E UTP jsou vyráběné v souladu se standardy a nejvyšší kvalitou. Všechny vyráběné kabely převyšují požadavky parametrů mezi jednotlivými páry jako PowerSum Near End Crosstalk (NEXT) a podporují všechny aplikace až do GigaBit Ethernetu.

## SL (SlimLine) Category 5E - UTP System

### SL (SlimLine) Modulární Jacky...

Konstrukce AMP NETCONNECT SlimLine (SL) Modular Jacku je nejlepší na našem trhu. To dokonale předurčuje vysokou kvalitu a výkonnost konektorování.. Nejkratší vzdálenost rezpleteného páru a velikost konektoru dává záruku kvality a vysokohustotního řešení (například. 3 konektory v jedné modulární DIN zásuvce).



#### Objednací informace:

PN	popis
0-1375191-x	SL Modular Jack, UTP Category 5E
0-1375190-x	SL Modular Jack, UTP Category 5E s integrovanou krytkou

x znamená barvu:  
 x = 1: krémová, x = 2: černá, x = 3: bílá  
 ostatní barvy na vyžádání

### ... v kombinaci s unikátním SL Modular Jack nástrojem ...

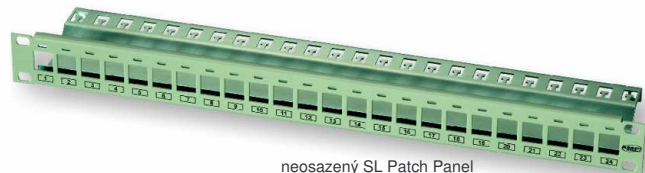
AMP NETCONNECT SL nástroj ukončí všechny 4 páry kabelu v **jednom výrobním cyklu**. V porovnání s klasickou metodou "boxer" poskytne **rychlejší, spolehlivější a opakovatelný** spoj. Kabelový manažer připraví všechny vodiče pro snadnější konektorování.



**= "Vysoká kvalita konektorování Modulárního Jacku na trhu !"**

### SL patch panely kategorie 5E UTP

AMP NETCONNECT poskytuje široké portfolio patch panelů s SL systémem. Neosazené patch panely jsou dodávány bez SL jacků a mohou být doplněny dle požadavků. Standardní SL patch panely jsou osazené SL jacky, které můžete vyjmout a bez omezení použít SL nástroj. Toto zajistí kvalitní parametry a hustotu konektorů.



neosazený SL Patch Panel



pohled zezadu s individuál. SL Jacky

#### Objednací informace:

PN	popis
0-1479154-1	24 Port SL UTP Patch Panel, Cat.5E 1U, pre-loaded, black
0-1479155-1	48 Port SL UTP Patch Panel, Cat.5E, 2U, pre-loaded, black
0-1711284-1	48 Port High Density UTP Patch Panel, Cat.5E 1U, black (*)
0-0336526-x	24 Port SL Patch Panel, 1U, un-loaded

x znamená barvu: x = 1: černá, x = 2: šedá, x = 3: krémová bílá

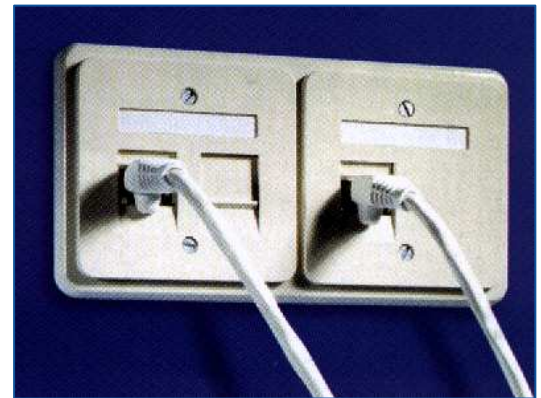
(\*) vyžaduje standardní nářadí pro konektorování

## SL (SlimLine) Category 5E - UTP System

### SL kompatibilní telekomunikační zásuvky

AMP NETCONNECT nabízí veliký rozsah zásuvek a předních krytů, které jsou kompatibilní s SL konektory.

- zásuvky a kryty velikosti DIN (jednoduché & dvojitě & 3-portové)
- AMP kancelářské zásuvky
- 45x45 a 22.5x45 zásuvky (typ "Mosaic")
- zásuvky "Britský styl"



#### Objednací informace:

PN	popis
x-0966224-1	velikostDIN , dvojitý kryt, integrované krytky
x-0966223-1	velikostDIN , dvojitý kryt, integrované krytky
x-0336613-1	3-portový DIN 50x50 kryt (pro až 3 SL konektory)
x-0336614-1	3-portový DIN 50x50 kryt (pro až 3 SL konektory) včetně 80x80 DIN rámečku
	x znamená barvu: x=0: krémová, x=2: bílá
0-1479488-x	AMP Office Box, 2 Porty
0-1479489-x	AMP Office Box, 4 Porty
0-0183861-1	45x45 jednoduchá, záslepka , bílá
0-0336793-1	45x45 dvojitá,
0-1711349-1	22.5x45 dvojitá, záslepka , bílá
	x znamená barvu: x=0: krémová, x=2: bílá
0-0442112-1	British Style 86x86 dvojitá, úhlová, bílá
0-0288004-1	British Style 86x86 dvojitá, kolmá, bílá



45x45 modul



### Nezapomeňte na propojovací kabely

Propojovací kabel hraje důležitou roli vzhledem k výkonu kabelážního systému. Jen vysoce kvalitní konektory s vysoce výkonostním kabelem poskytnou nejvyšší výkon a spolehlivost do budoucna koncovému uživateli! Nezávislé testy dokladují, že kvalitnější propojovací kabely poskytují vyšší výkon než standard. Patentovaná technologie výroby AMP dává propojovacímu kabelu nejenom lepší parametry, ale i možnost kontroly výkonu oproti standardním kabelážím.



#### Objednací informace:

PN	popis
x-0941761-x	Enhanced Category 5 UTP Patchcord, white
	x znamená délku: 0-...-9 = 0.5m / 0-...-5 = 1m / 0-...-6 = 2m / 0-...-7 = 3m / 0-...-8 = 5m ostatní délky a barvy na dotaz.

### A nakonec požadujte záruku pro Váš kabelážní systém!

Někteří dodavatelé Vám poskytují kabel a další Vám dodávají konektory a spojovací hardware.

**AMP Vám poskytuje pro kompletní kabelážní systém založeném na více jak 60 let zkušeností s konektorováním.** To znamená, že všechny součásti AMP NETCONNECT SL Category 5E UTP kabelážního systému jsou navrženy současně a poskytují nejvyšší výkon a spolehlivost!

Z tohoto důvodu Vám AMP NETCONNECT poskytuje jako koncovému uživateli **25-ti letou garanci** pro kompletní kabelážní systém, protože jsme si jisti parametry, splňující všechny specifikace a zároveň i nadčasovostí.

Kontaktujte naše kompetentní AMP NETCONNECT partnery nebo Vaše AMP NETCONNECT obchodní zastoupení. My Vás budeme vždy podporovat!

