

FUTURLINK APSuite



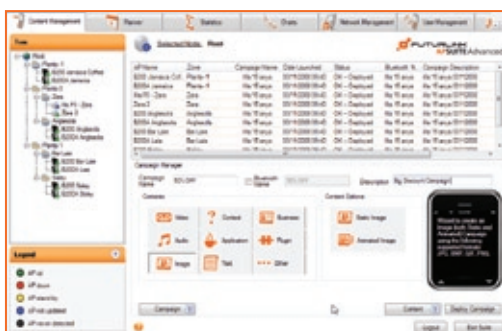
Verze Advanced

FuturLink APSuite Advanced je aplikace pro řízení přístupových bodů FuturLink. Je to uživatelsky přívětivý nástroj pro vytváření, správu a řízení proximity marketingových kampaní.

Charakteristika

- Software na správu sítě přístupových bodů FuturLink
- Přizpůsobení a přiřazení obsahu k více než 1 300 modelům mobilních telefonů
- Nástroj pro vytváření aplikací
- Dálková správa sítě
- Programování kampaně v předstihu
- Přístup k rozšířeným statistikám a grafům v reálném čase
- Správa uživatelských profilů
- Speciálně vyvinutý pro řízení zařízení FuturLink
- Software jako servisní model (SaaS) – roční platba.

Řízení obsahu



FuturLink APSuite Advanced poskytuje nástroje na správu multimediálního obsahu, který se používá v mobilních marketingových kampaních, a je schopný tento obsah automaticky přizpůsobit a přiřadit k více než 1 300 modelům mobilních telefonů s připojením Bluetooth® nebo Wi-Fi.

S nástrojem správy obsahu FuturLink APSuite Advanced je možné automaticky přizpůsobovat multimediální obsah, jako jsou videa, audia, obrázky, animace, vizitky, WAP odkazy, texty, pro různé velikosti displejů a dle technických požadavků každého mobilního telefonu. Dále, pokud telefon nepodporuje specifický typ obsahu, nabízí FuturLink APSuite Advanced možnost nastavit alternativní obsah, který se zasílá speciálně na tento mobilní telefon.

FuturLink APSuite Advanced rovněž umožňuje sekvenční plánování obsahu pro zasílání sekvenčních obsahů stejnému uživateli, pokud je detekován a zjištěn na stejném místě a v jiný čas.

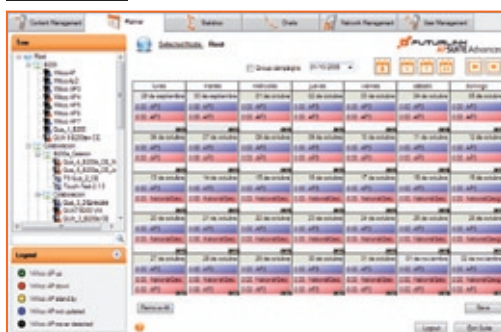
FUTURLINK

APSuite

Nástroj Tvorba aplikace umožňující vytvářet aplikace (JAVA a Windows Mobile) jednoduchou a automatickou cestou. Nástroj dovoluje tvorbu a modifikaci textů, obrázků, linků WAP, menu a dalších s použitím šablon. Změnu obsahu lze provést kdykoliv, nasazením nové verze aplikace v reálném čase.

FuturLink APSuite Advanced následně umožňuje přiřadit daný typ aplikace (JAVA nebo Windows Mobile) pro různé typy mobilních telefonů nebo jejich skupin.

Plánovač



FuturLink APSuite Advanced obsahuje funkci umožňující dopředu naplánovat mobilní marketingové kampaně v předstihu a vytvořit tak strukturovaný plán. Nabízí možnost nastavit až 20 kampaní simultánně na jeden přístupový bod s až 10 sekvenčními obsahy v jedné kampani.

Datum zahájení/ukončení, frekvence, čas a priorita každé kampaně se dají naprogramovat a uložit, aby mohly být kdykoli spuštěny a realizovány.

Správa sítě



Správa sítě je nástroj na správu a řízení vašich přístupových bodů FuturLink vzdáleně za použití různých typů připojení jako je Ethernet, 3G/GPRS nebo Wi-Fi.

Nabízí možnost **organizovat vaše přístupové body** intuitivním způsobem na třech úrovních. Pro každý přístupový bod existuje pět **odlišných stavů** zobrazených různými barvami pro každý stav.

Umožňuje **nastavit konfigurační parametry** přístupových bodů FuturLink, nastavení rozsahu pokrytí Bluetooth® nebo nastavení časování automatického zapnutí a vypnutí.

FuturLink APSuite Advanced poskytuje přístupovým bodům možnost pracovat v režimu spolupráce (cooperation mode), aby se **zabránilo zasílání duplikovaného obsahu jednotlivým stejným uživatelům** v místech pokrytí více přístupovými body.

Další výhodou softwaru je možnost nastavení přístupových bodů FuturLink tak, aby pracovaly v režimu **Master/Slave** (nadřazený/podřazený). Tento režim umožňuje přístupovým bodům FuturLink uvnitř vybrané zóny rozdělit zátěž **pro obsluhu většího počtu uživatelů najednou**.

Statistiky a grafy v reálném čase



FuturLink APSuite Advanced zobrazuje účinnost a efektivitu mobilní marketingové kampaně v reálném čase a transparentním způsobem.

FuturLink APSuite Advanced umožňuje kdykoliv zobrazit **statistiky a grafy** všech detekovaných mobilních telefonů, stáhnutých obsahů, nejspěšnějších umístění ve smyslu stáhnutí a detekce, modely a typy mobilních telefonů, které jsou v kontaktu s přístupovými body FuturLink a mnohé další statistiky.

Data statistik lze **exportovat** do Excelu nebo jiného formátu pro archivaci nebo účely pozdějších analýz.

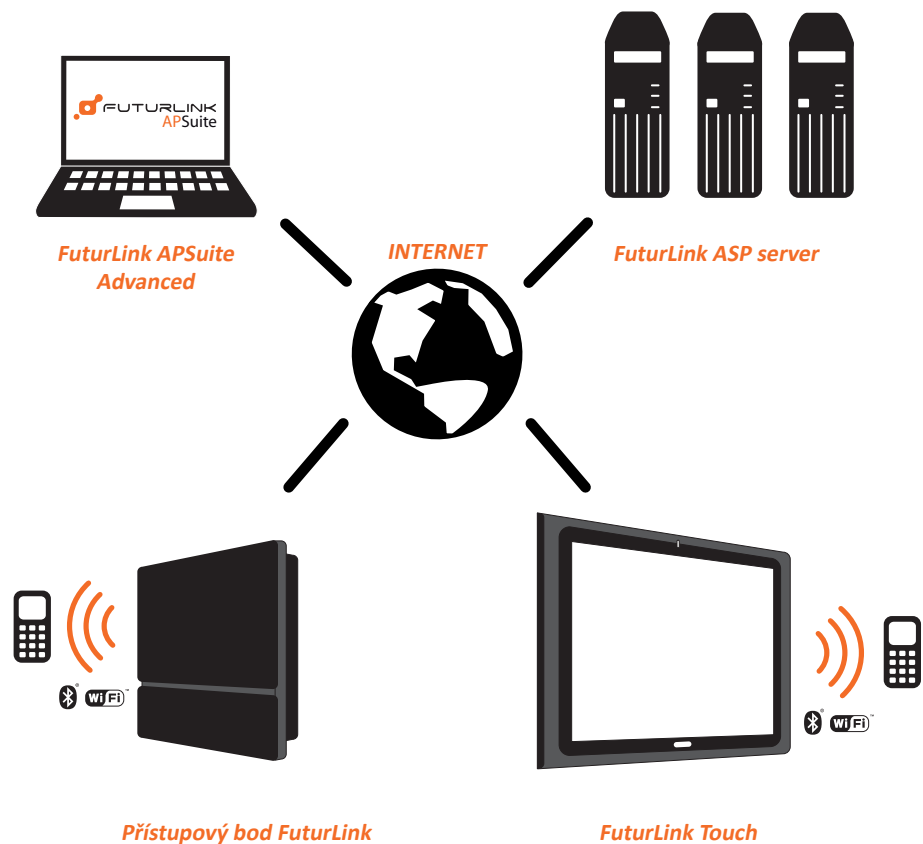
FUTURLINK APSuite

Správa uživatelů



FuturLink APSuite Advanced nabízí možnost konfigurovat uživatelské profily s rozdílnými úrovněmi povolení přístupu. Například někteří uživatelé mohou mít přístup jen ke statistikám.

FuturLink APSuite Advanced je výsledkem inovací a vývoje FuturLink v oblasti řešení pro mobilní proximity marketing.



Systémové požadavky

HARDWARE

- Min. 512 MB RAM
- Min. 200 MB volného místa na disku

SOFTWARE / OPERAČNÍ SYSTÉM

- Windows XP® (32 bit)
- Windows Vista®

PŘIPOJENÍ K INTERNETU

- Připojení k internetu podmínkou

OSTATNÍ

- QuickTime (na instalačním CD)
- Microsoft .NET Framework 5.4 (na instalačním CD)

FUTURLINK

APSuite

FuturLink APSuite Versions - Comparative Table

Version	FuturLink APSuite Lite	FuturLink APSuite Advanced
General		
Application type	Browser Based	Desktop based with ASP connection
Content Management		
Automatic Adaptation of Content	No	yes
Application Creator	No	Yes
Asignation of Content	Manual	Automatic and Semiautomatic for Applications
Sending of alternative content to specific phones	Yes	Yes
Sequential content schedule	No	Yes
Contest Creation	No	Yes
Automatic Detection of more than 1,300 Mobile Phone Models	Yes	Yes
Planner		
Campaign Plan	20 campaigns	20 campaigns, 10 sequential contents per campaign
Campaign Configuration	Start/End Date, Start/End Time, Frequency, Priority	Start/End Date, Start/End Time, Frequency, Priority
StandAlone /Multiple Access Point Mode		
Access Point Management	Standalone Access Point	Standalone/ Multiple Access Points
Access Point Configuration		
Bluetooth Coverage	Yes (3 to 100 meters)	Yes (3 to 100 meters)
Campaign Methods	(Push and Pull) Depending on the technology used (Bluetooth or Wi-Fi)	(Push and Pull) Depending on the FuturLink hardware model and/or technology
Wi-Fi Status	Yes	Yes
Synchronization Period	Yes	Yes
Control Number of Invitations to a Mobile Phone	Yes	Yes
Multiple Access Points Management		
Organize Access Point in Zones	No	Yes
Cooperation Mode - Control of sending of duplicate content	No	Yes
Master Slave Mode - Load Balancing in a group of Access Points	No	Yes
Network Connections Configuration		
Ethernet (or Wi-Fi using an external Wi-Fi bridge)	Yes	Available but without tools to adjust settings
3G/GPRS	Yes	Available but without tools to adjust settings
Statistics & Charts		
Bluetooth Statistics	Yes	Yes
Total detected	Yes	Yes
Total downloads	Yes	Yes
Total rejected	Yes	Yes
Wi-Fi Statistics	No	Yes
Detailed Content Statistics	No	Yes
Brands/Mobile Phones Statistics	No	Yes
Start and End Date of Statistics	No	Yes
Others		
User Management	No	Yes
Programing of Power ON/OFF	Yes	Yes
Internet Connection	Required just for Set-up and Upgrades	Required

Výhradní distributor pro ČR
AVENET, s.r.o.

Heršpická 6, 639 00 Brno

Tel.: 543 216 409, 543 216 595

Weilova 2e/1450, 102 05 Praha 10

Tel.: 274 776 890, 274 776 668

futurlink@futurlink.cz

www.futurlink.cz